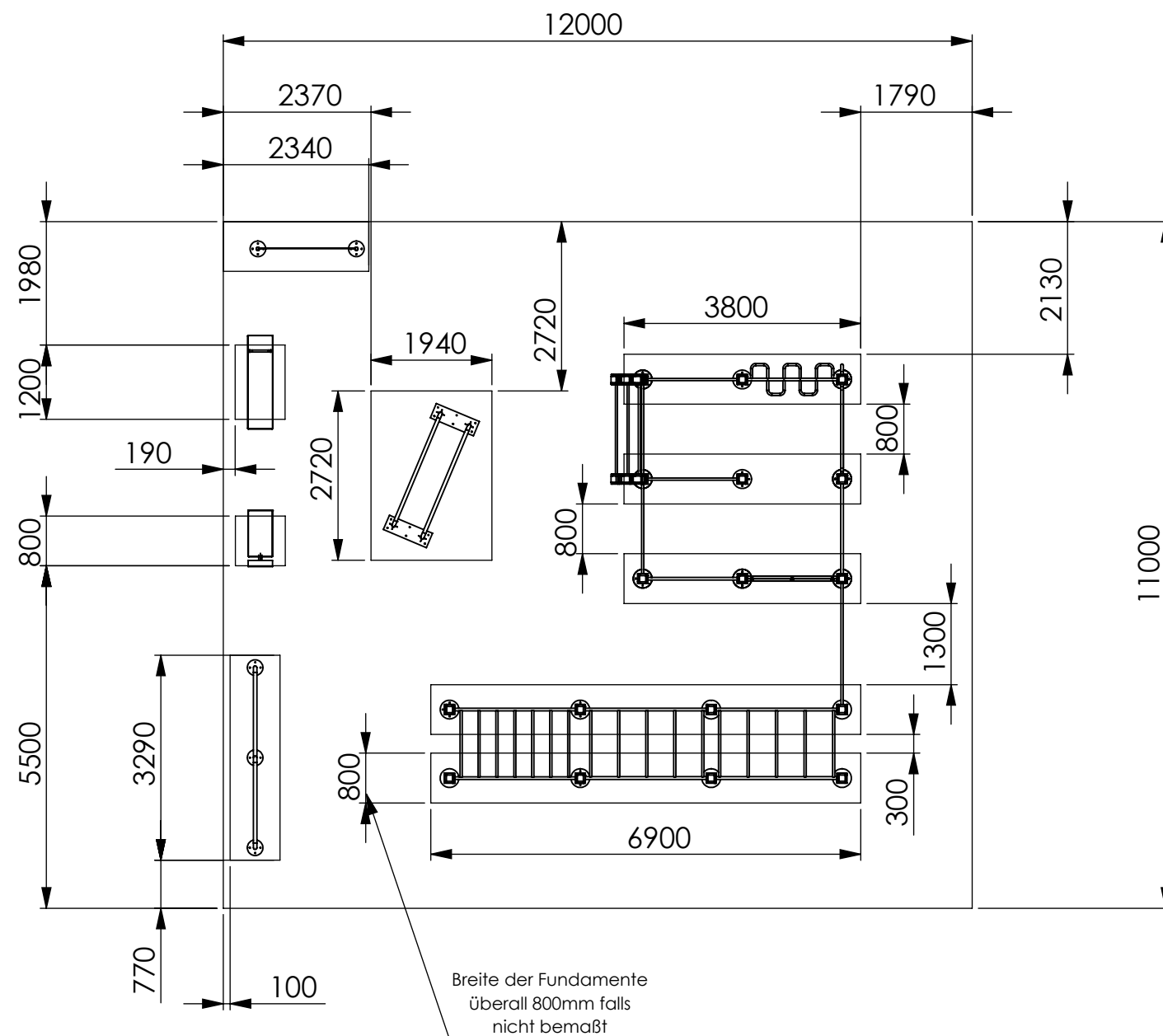


We reserve all rights in connection with this document.

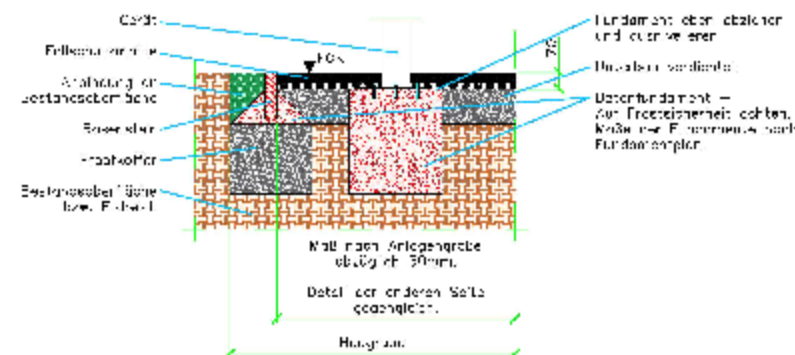
Diese Zeichnung darf ohne Genehmigung weder vervielfältigt noch Dritten zugänglich gemacht werden.



**FUNDAMENTDETAIL
FALLSCHUTZKÄTTEN AUF STREIFENFUNDAMENTEN**

Fundamentdetails nach ÖNORM EN 12618:2013
 Detail: 021/301-002 - Ba' angeschlossen Grundwasser
 bzw. Taupunktsenkung ist gegebenenfalls eine höhere
 Dichtungsklasse vorzuziehen

DTA
 Fundamentdetail - Sicher gestützt auf
 streifenfundament
 Ausführung mit Schutzkette



RAUSFITIGE RISTUNGEN
 - lt. Angebot
 welche vor Montagebeginn erbracht werden müssen:
ALLGEMEIN:
 - Sämtliche Maße sind Fertigmaße (in mm).
 - Alle Höhenmaße beziehen sich auf FFK.
 - Baulösung: +/- 10mm.
 - Planung, Errichtung und Abnahme nach ÖNORM EN 12618.

Durch die Unterschrift des Bauwerbers bzw. Haus- Grundeigentümers wird bestätigt dass:
 - die Angaben in diesem Plan mit den Vorschriften der Baubehörde übereinstimmen (genehmigte Pläne, Baubewilligung des Gebäudes).
 Insbesondere auch für: Anforderungen an Barrierefreiheit
 - alle Eigentümer bzw. Miteigentümer mit der Durchführung der beauftragten Leistungen einverstanden sind.
 - nachträglich erforderliche Änderungen der Einreichunterlagen, welche nicht durch den Auftragnehmer zu verantworten sind, in Rechnung gestellt werden.
 - der vom Auftragnehmer bestimmte Sachverständige (z.B. TÜV) mit der Durchführung der Vor- bzw. Abnahmeprüfung beauftragt wird.
 Durch die Unterschrift des Bauherrn für die Baubehördearbeit wird bestätigt dass:
 - die statischen Vorbemessungen der Unterbodenkonstruktion den am Parkplan angegebenen Kräften entsprechen.

Projekt	Eigentümer		Barzflex GmbH Sparbach 80 2393 Sparbach Österreich
Beispielpark #7	Aufstellungsort		
Datum / Date	Name		
gezeichnet: drawn:	24.02.2020	ARantschl	
geprüft: checked:		Djandrisevits	
Ing. David Jandrisevits +4369910749942 david.jandrisevits@barzflex.com		Gesamtgewicht	Masstab M1:100
		Format/ Size Blatt/ Sheet	A3 1/1

- a - Bei losem Füllmaterial sind 100mm zur Mindestschichtdicke hinzuzufügen
 - b - Ohne schluffige oder tonige Anteile; Korngröße darf durch einen Siebtast nach EN 933-1 ermittelt werden.
 - c - Nicht geeignet für Geräte, die einen festen Stand des Benutzers erfordern.
- Die Bewegungsflächen von Fitnessgeräten mit einer freien Fallhöhe von mehr als 100mm und/oder Geräten, die eine erzwungene Bewegung der Benutzers verursachen, müssen mit stoßdämpfenden Böden versehen sein.