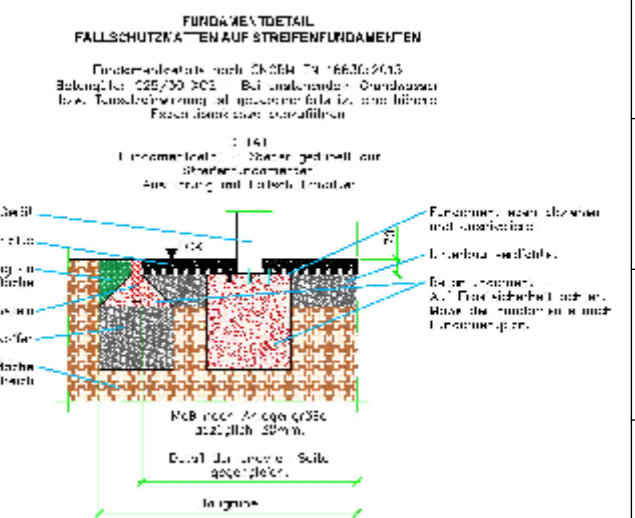
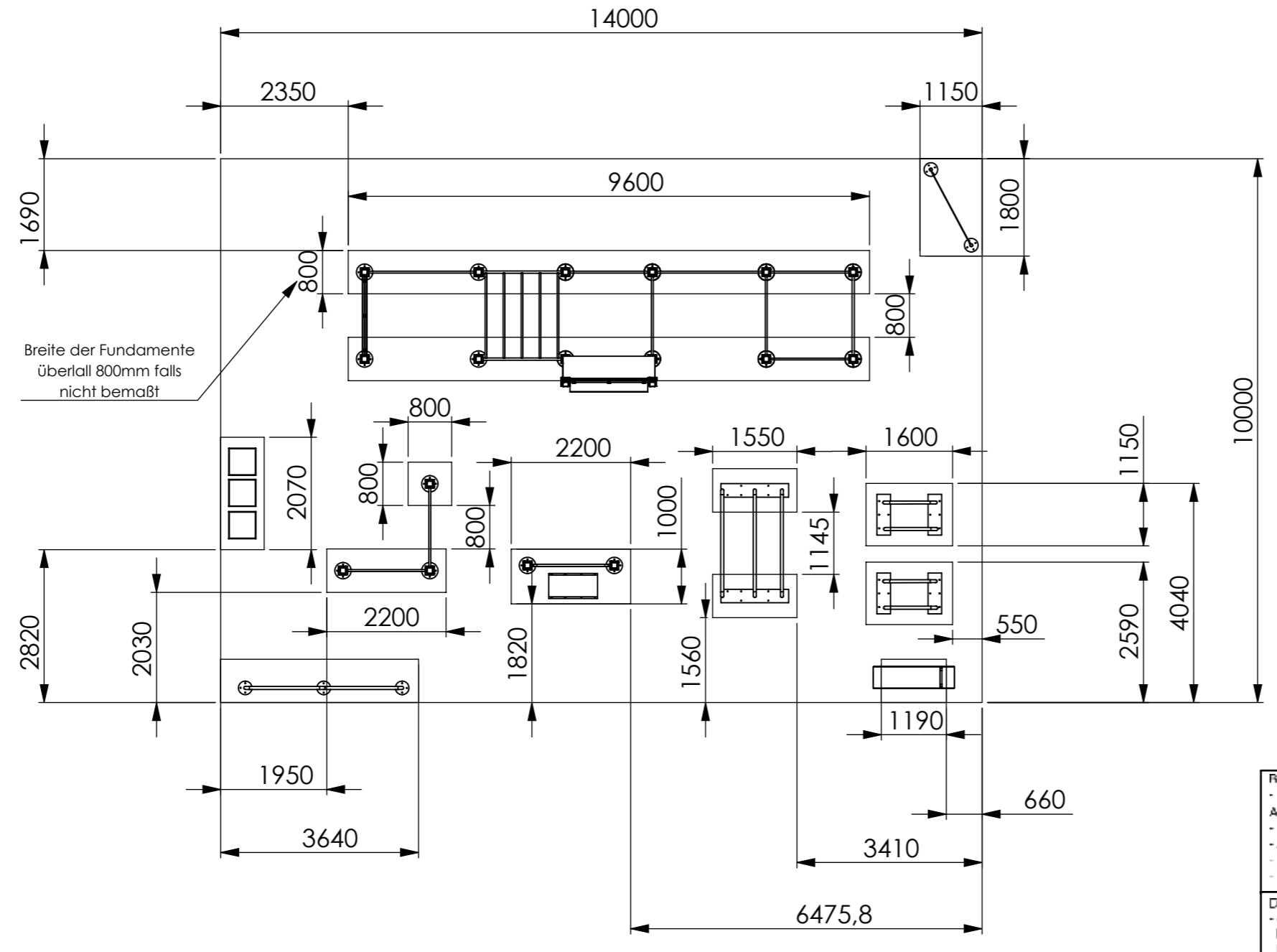


Diese Zeichnung darf ohne Genehmigung weder vervielfältigt noch Dritten zugänglich gemacht werden.



RAUSFITIGE RISTUNGEN
- lt. Angebot
ALIGMFIN:
- Sämtliche Maße sind Fertigmaße (in mm).
- Alle Höhenmaße beziehen sich auf FFOK.
- Baulöseranz: +/- 10mm.
- Planung, Errichtung und Abnahme nach ÖNORM EN 16630.

Durch die Unterschrift des Bauwerbers bzw. Haus-/Grundigentümers wird bestätigt dass:
- die Angaben in diesem Plan mit den Vorschriften der Baubehörde übereinstimmen (genehmigte Pläne, Baubewilligung des Gebäudes).
- alle Eigentümer bzw. Miteigentümer mit der Durchführung der beauftragten Leistungen einverstanden sind.
- nachträglich erforderliche Änderungen der Einreichunterlagen, welche nicht durch den Auftragnehmer zu verantworten sind, in Rechnung gestellt werden.
- der vom Auftragnehmer bestimmte Sachverständige (z.B. TÜV) mit der Durchführung der Vor- bzw. Abnahmeprüfung beauftragt wird.

Durch die Unterschrift des Bauführers für die Raumkonditionierung wird bestätigt dass:
- die statischen Verbemessungen der Unterbodenkonstruktion den am Parkplan angegebenen Kräften entsprechen.

Projekt	Eigentümer		Barzflex GmbH Sparbach 80 2393 Sparbach Österreich 
	Datum / Date	Name	
gezeichnet: drawn:	24.02.2020	ARantschl	
geprüft: checked:		Djandrisevits	
Ing. David Jandrisevits +4369910749942 david.jandrisevits@barzflex.com			Gesamtgewicht
Blatt/Sheet		Masstab M1:100	Format/ Size A3 1/1

- a - Bei losem Füllmaterial sind 100mm zur Mindestdicke hinzuzufügen
 - b - Ohne schluffige oder tonige Anteile; Korngröße darf durch einen Siebtest nach EN 933-1 ermittelt werden.
 - c - Nicht geeignet für Geräte, die einen festen Stand des Benutzers erfordern.
- Die Bewegungsflächen von Fitnessgeräten mit einer freien Fallhöhe von mehr als 1.00mm und/oder Geräten, die eine erzwungene Bewegung der Benutzers verursachen, müssen mit stoßempfindlichen Böden versehen sein.