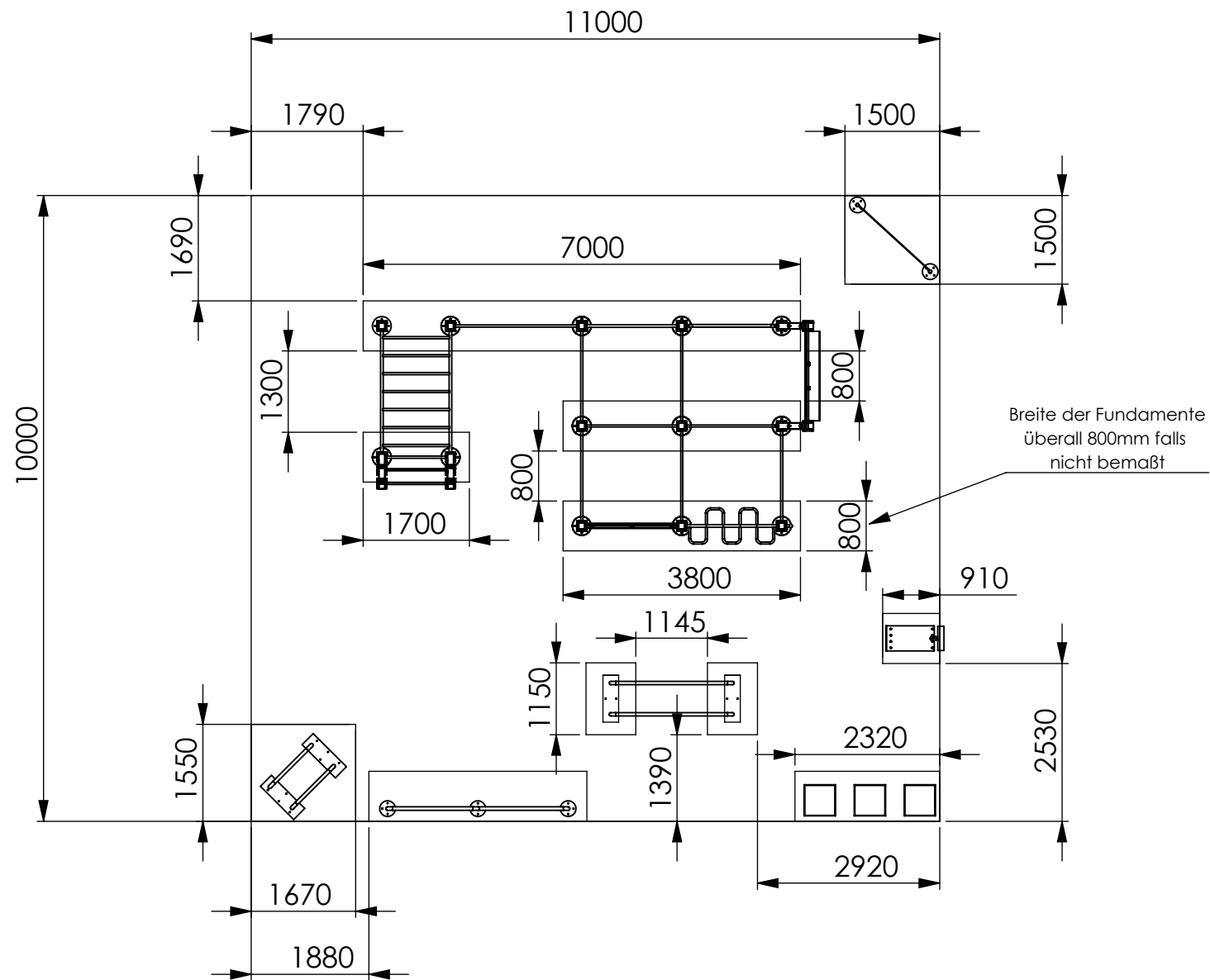


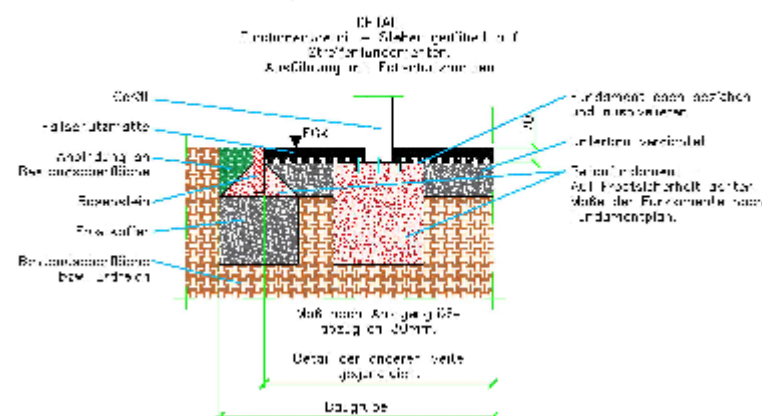
We reserve all rights in connection with this document.

Diese Zeichnung darf ohne Genehmigung weder vervielfältigt noch Dritten zugänglich gemacht werden.



**FUNDAMENTDETAILL
FALLSCHUTZMATTE AUF STROGFUNDAMENTEN**

Flächenmaterial nach EN 12424-1 (18.08.2014)
Metangabe: G25/20 K22 = bei existierendem Grundwasser bzw. Tauchwasserlage ist gegebenenfalls eine höhere Exzentrationsklasse auszuwählen



RAUSFITIGE RISTUNGEN
- lt. Angebot
- **ALIGEMFIN:**
- Sämtliche Maße sind Fertigmaße (in mm).
- Alle Höhenmaße beziehen sich auf FFOK.
- Baul toleranz: +/- 10mm.
- Planung, Errichtung und Abnahme nach ÖNORM EN 12630.
welche vor Montagebeginn erbracht werden müssen.

Durch die Unterschrift des Bauwerbers bzw. Haus- Grundeigentümers wird bestätigt dass:
- die Angaben in diesem Plan mit den Vorschriften der Baubehörde übereinstimmen (genehmigte Pläne, Baubewilligung des Gebäudes).
Insbesondere auch für: Anforderungen an Barrierefreiheit
- alle Eigentümer bzw. Miteigentümer mit der Durchführung der beauftragten Leistungen einverstanden sind.
- nachträglich erforderliche Änderungen der Einreichunterlagen, welche nicht durch den Auftragnehmer zu verantworten sind, in Rechnung gestellt werden.
- der vom Auftragnehmer bestimmte Sachverständige (z.B. TÜV) mit der Durchführung der Vor- bzw. Abnahmeprüfung beauftragt wird.
Durch die Unterschrift des Bauführers für die Baubehördearbeiten wird bestätigt dass:
- die statischen Vorbemessungen der Unterbodenkonstruktion den am Parkplan angegebenen Kräften entsprechen.

Projekt	Eigentümer		Barzflex GmbH Sparbach 80 2393 Sparbach Österreich
Beispielpark #5	Aufstellungsort		
	Datum / Date	Name	
gezeichnet:	24.02.2020	ARantschl	
geprüft:		DJandrisevits	
checked:			
Ing. David Jandrisevits +4369910749942 david.jandrisevits@barzflex.com		Gesamtgewicht	Masstab M1:100
		Format/ Size Blatt/ Sheet	A3 1/1

- a - Bei losem Füllmaterial sind 100mm zur Mindestschichtdicke hinzuzufügen
 - b - Ohne schluffige oder tonige Anteile; Korngröße darf durch einen Siebtast nach EN 933-1 ermittelt werden.
 - c - Nicht geeignet für Geräte, die einen festen Stand des Benutzers erfordern.
- Die Bewegungsflächen von Fitnessgeräten mit einer freien Fallhöhe von mehr als 100mm und/oder Geräten, die eine erzwungene Bewegung der Benutzers verursachen, müssen mit stoßempfindlichen Böden versehen sein.